

# ***KATALOG***

***MONTAŽNIH KUĆA,  
VIKENDICA,  
STAMBENIH ZGRADA...***



**KONTAKT: +38164/43-90-622**  
**+38164/47-03-591**

**WWW.MONTAZNEKUCE.IN.RS**

# TEHNIČKI OPIS MONTAŽNIH KUĆA

## 1. GRAĐEVINSKI RADOVI

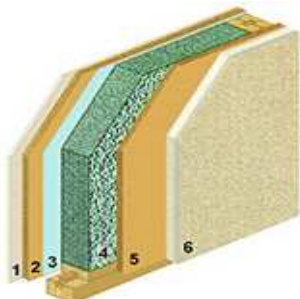
Sve građevinske radove (temelj i ploču, odžak, hidro i termo izolaciju, cementnu košuljicu) izvodi kupac na osnovu projekta proizvođača, ili prema dogovoru, prodavac.

## 2. MONTAŽERSI RADOVI

### A) Zidni elementi

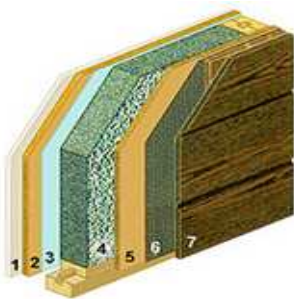
Zidni elementi se prave u radionici prema projektu i isporučuju se na gradilište. Prave se u modularnim dimenzijama 120x260 cm i 60x260 cm, a mogu biti spoljni i unutrašnji, puni ili sa ugrađenim prozorima i vratima u zavisnosti od mesta u sklopu objekta. Spoljni zid se izrađuje u dve varijante koje se međusobno razlikuju u spoljnoj oblozi, tako da naručilac mora da naznači koji tip želi.

Na sledećim slikama prikazani su preseci spoljnih i unutrašnjih zidova.



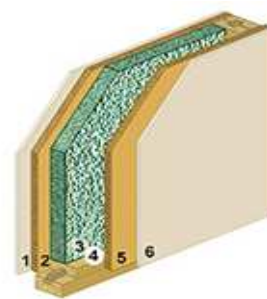
1. Gips-karton ploča 9.5 mm
2. Iverica 10 mm
3. PVC folija 0.15 mm
4. Mineralna vuna 80 mm
5. Iverica 10 mm
6. Izoterm obloga 40 mm

UKUPNO : 149.65 mm



1. Gips-karton ploča 9.5 mm
2. Iverica 10 mm
3. PVC folija 0.15 mm
4. Mineralna vuna 80 mm
5. Iverica 10 mm
6. Ter papir 1 mm
7. Letva+profil daska 20+20 mm

UKUPNO: 150.65 mm



1. Gips-karton ploča 9.5 mm
2. Iverica 10 mm
3. Mineralna vuna 30 mm
4. Vazdusni prostor 50 mm
5. Iverica 10 mm
6. Gips karton ploca 9.5 mm

UKUPNO: 119.00 mm

### B) Stolarija

Stolarija se izrađuje od kvalitetne čamove građe. Prozori i vrata se montiraju u zidne elemente prilikom izrade u radionici ili se ugrađivanje vrši na gradilištu posle montaže, odnosno pokrivanja objekta. Prozori i balkonska vrata su jednostruki, jednodelni-ekranski, otvaraju se oko vertikalne osovine, izuzev prozora 60x60 cm koji se otvara oko obe osovine pomoću okretno-nagibnog okova. U sklopu prozora i balkonskih vrata rade se kapci sa pokretnim žaluzinama. Unutrašnja jednokrnlina vrata su duplošperovana, puna ili poluzastakljena, a dvokrnlina poluzastakljena bez nadsvetla. Ulazna vrata su jednokrnlina poluzastakljena bez nadsvetla, sa podelom u kombinaciji tablica i staklenih površina. Obezbeđena su sigurnosnom bravom sa uloškom, a ostala vrata običnim bravama. Sva stolarija se boji bezbojnim sadolinom u dva premaza.

### C) Krovni elementi

Krovnna konstrukcija se pravi od rešetkastih nosača od prosušene čamove građe I i II klase, u svemu prema statičkom proračunu. Montaža nosača se vrši preko zidne konstrukcije na modularnom rastojanju. Krovni nosači se međusobno povezuju daščanom oplatom debljine 24 mm u krovnim ravnima, plafonskim letvama u plafonskim ravnima i vertikalnim i horizontalnim spregovima, tako da se postiže prostorna stabilnost krova i objekta.

Preko daščane oplata postavlja se ter-papir, podužne i poprečne letve preseka 24x48 mm, tako da se dobija provetravanje ispod krovnog pokrivača. Pokrivanje krova vrši se falcovanim crepom M222 proizvođača "Polet" Novi Bečej. Kalkanski delovi krova se oblažu ivericom debljine 10 mm i "Izoterm" oblogom debljine 40 mm. Venci krova se opšivaju čamovom rendisanom daskom debljine 20 mm, a strehe profilisanom daskom-lamperijom debljine 15 mm preko letvi preseka 40x48 mm.

Venci i strehe se boje bezbojnim sadolinom u jednom premazu. Opšivanje kaskadnih venaca, dimnjaka i solbanaka takodje se izvodi pocinkovanim limom.

### D) Plafonska konstrukcija

Plafonska konstrukcija se sastoji od roštilja, izolacije, parne brane i plafonske obloge. Ispod donjih pojaseva krovnih vezača postavlja se roštilj od letvi preseka 60x40 mm, preko koga se sa donje strane postavlja parna brana od PVC folije i plafonska obloga od gips-karton ploča debljine 9.5 mm. Preko roštilja i plafonske obloge postavlja se toplotna izolacija od presovane mineralne vune debljine 100 mm.

### E) Ostali elementi

Svi stubovi, podvlake i ograde se prave od kvalitetne, rendisane čamove građe u svemu prema projektu. Svi elementi se boje bezbojnim sadolinom u jednom premazu.

Kod plafona i unutrašnjih zidova vrši se obrada spojeva gips-karton ploča ispunjačem sa bandažiranjem. Na fasadne zidove i kalkane na "Izoterm" oblogu nanosi se plastična zaribana fasada bele boje. Sve ostale zanatske radove izvodi naručilac.

Sve građevinske i instalaterske radove izvodi naručilac u svemu prema projektu.

## 3. ZANATSKI RADOVI

Ostale zanatske radove izvodi kupac u svojoj režiji ili, prema dogovoru - prodavac. U te radove spadaju:

- podopolagački radovi (u sobama, predsoblju i delu kuhinje predviđeni su, opciono, bukov parket ili bukov laminat, dok se u kuhinji 60 cm ispod kuhinjskih elemenata, ostavi, kupatilu, WC-u, ulazu, ulaznom stepeništu i terasi postavlja keramika)
- molersko farbarski radovi (zidovi i plafoni u svim prostorijama se gletuju i farbaju "polikolorom" u dva premaza, osim u kuhinji gde se postavlja zidna pločica do visine 1,60 m, u kupatilu i WC-u gde se postavlja pločica do plafona. Na ulazu i terasi postavlja se podna sokla h=10 cm. Sva drvenarija se premazuje još jedanput sadolinom)
- vodovod i kanalizacija (rade se prema projektu sa vidnim, nazidnim, instalacijama vodovoda od plastičnih cevi u beloj boji, i izvodom na 1 m od objekta bez izgradnji šahti i bez ugradnji vodomera. Sve sanitarije koje se ugrađuju prema prospektu i projektu su bele boje domaće proizvodnje sa baterijama za toplu i hladnu vodu)
- elektroinstalaterski radovi (elektroinstalacija se radi prema posebnom projektu i važećim propisima za montažnu gradnju, PGP kablovima kroz zid i preko plafona. Rasveta se vrši običnim svetiljkama, sijalicama. Ugrađuje se razvodni ormar prema projektu. Instalacija se radi sa izvodom od krovnom nosača ili kasete na zidu)
- telefonska instalacija: radi se odgovarajućim kablovima prema projektu.

# TIP 27



- 1. Predsoblje 1.98m<sup>2</sup>
- 2. Spavaća soba 4.32m<sup>2</sup>
- 3. Kupatilo 3.06m<sup>2</sup>
- 4. Dnevna soba 12.78m<sup>2</sup>
- 5. Terasa 3.00m<sup>2</sup>

**Ukupna neto površina 27.30m<sup>2</sup>**



**Ukupna bruto površina 31.04m<sup>2</sup>**

# MONTAŽNE KUĆE MASTER - IVANJICA

## TIP 30



- 1. Predsoblje 2.16m<sup>2</sup>
- 2. Spavaća soba 5.22m<sup>2</sup>
- 3. Kupatilo 2.64m<sup>2</sup>
- 4. Kuhinja 2.76m<sup>2</sup>
- 5. Dnevna soba 12.09m<sup>2</sup>
- 6. Terasa 3.92m<sup>2</sup>

**Ukupna neto površina 26.83m<sup>2</sup>**



**Ukupna bruto površina 34.93m<sup>2</sup>**

# TIP 35



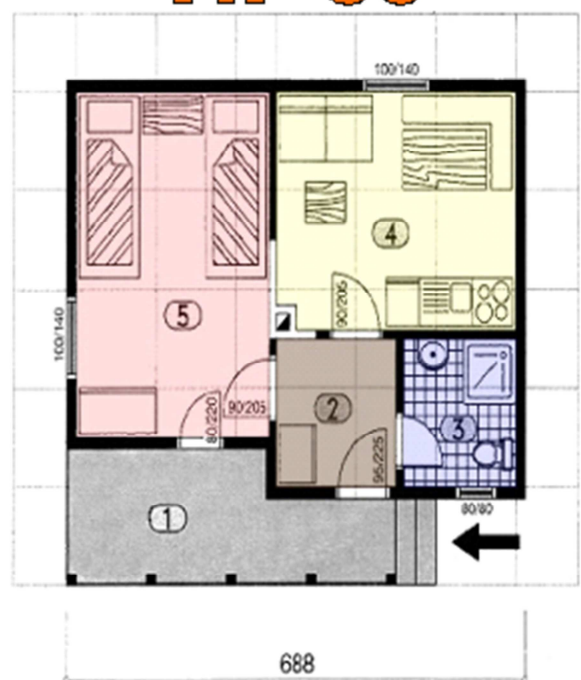
1. Ulaz	3.43m <sup>2</sup>
2. Predsoblje	2.76m <sup>2</sup>
3. Kupatilo	2.76m <sup>2</sup>
4. Dnevna soba	11.03m <sup>2</sup>
5. Spavaća soba	5.40m <sup>2</sup>
6. Spavaća soba	5.40m <sup>2</sup>
7. Terasa	4.20m <sup>2</sup>

Ukupna neto površina 34.98m<sup>2</sup>

Ukupna bruto površina 39.08m<sup>2</sup>

## MONTAŽNE KUĆE MASTER - IVANJICA

# TIP 36



1. Terasa	7.50m <sup>2</sup>
2. Predsoblje	3.24m <sup>2</sup>
3. Kupatilo	3.06m <sup>2</sup>
4. Dnevna soba	10.32m <sup>2</sup>
5. Spavaća soba	12.18m <sup>2</sup>

Ukupna neto površina 36.30m<sup>2</sup>

Ukupna bruto površina 40.80m<sup>2</sup>

# TIP 40



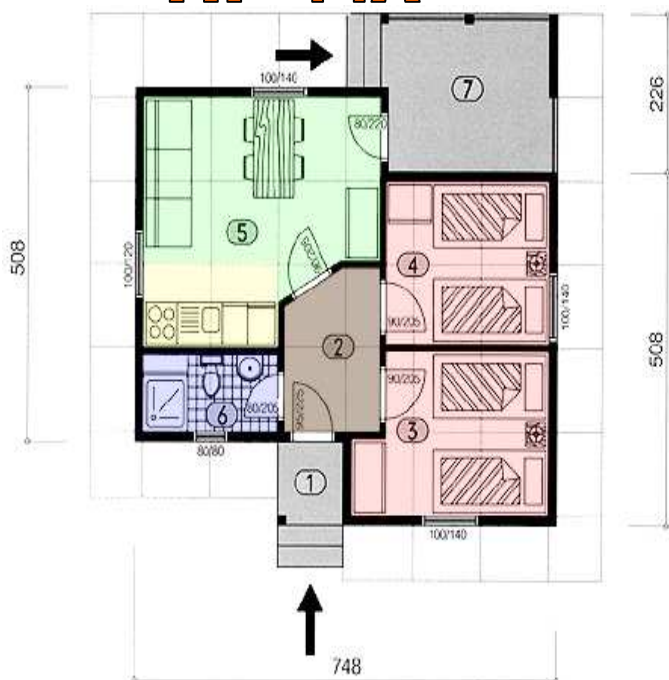
1. Ulaz	1.91m <sup>2</sup>	5. Dnevna soba	11.95m <sup>2</sup>
2. Predsoblje	3.12m <sup>2</sup>	6. Spavaća soba	5.52m <sup>2</sup>
3. Kupatilo	2.76m <sup>2</sup>	7. Terasa	5.94m <sup>2</sup>
4. Kuhinja	7.93m <sup>2</sup>		
<b>Ukupna neto površina</b>	<b>39.13m<sup>2</sup></b>		



**Ukupna bruto površina 44.24m<sup>2</sup>**

## MONTAŽNE KUĆE MASTER - IVANJICA

# TIP 44A

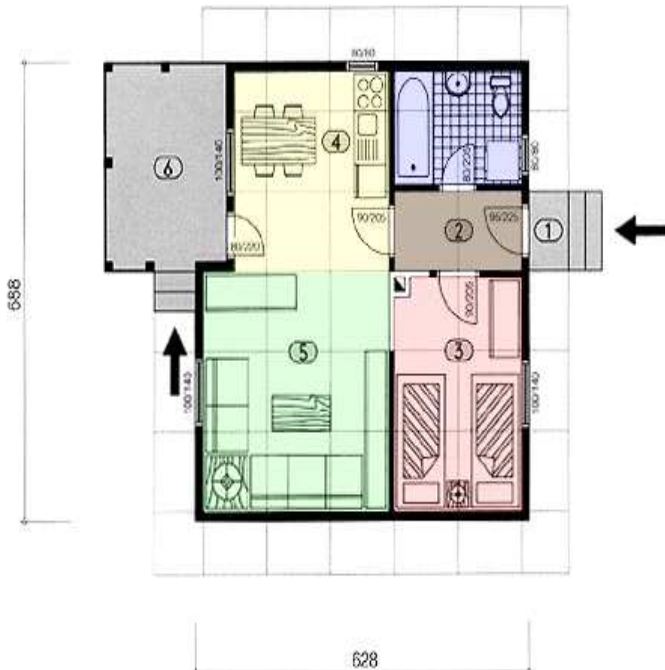


1. Ulaz	1.98m <sup>2</sup>	5. Dnevna soba	13.11m <sup>2</sup>
2. Predsoblje	3.63m <sup>2</sup>	6. Kupatilo	2.64m <sup>2</sup>
3. Spavaća soba	7.47m <sup>2</sup>	7. Terasa	7.35m <sup>2</sup>
4. Spavaća soba	6.81m <sup>2</sup>		
<b>Ukupna neto površina</b>	<b>42.99m<sup>2</sup></b>		



**Ukupna bruto površina 48.38m<sup>2</sup>**

# TIP 44B



1. Ulaz	1.63m <sup>2</sup>
2. Predsoblje	2.40m <sup>2</sup>
3. Kupatilo	4.08m <sup>2</sup>
4. Spavaća soba	8.25m <sup>2</sup>
5. Kuhinja	8.70m <sup>2</sup>
6. Dnevna soba	12.96m <sup>2</sup>
7. Terasa	7.38m <sup>2</sup>

**Ukupna neto površina 45.40m<sup>2</sup>**



**Ukupna bruto površina 50.38m<sup>2</sup>**

## MONTAŽNE KUĆE MASTER - IVANJICA

# TIP 52



1. Ulaz	1.85m <sup>2</sup>	6. Ostava	1.32m <sup>2</sup>
2. Predsoblje	3.48m <sup>2</sup>	7. Dečja soba	5.52m <sup>2</sup>
3. Kupatilo	3.68m <sup>2</sup>	8. Spavaća soba	10.15m <sup>2</sup>
4. Kuhinja	5.51m <sup>2</sup>	9. Terasa	4.95m <sup>2</sup>
5. Dnevna soba	12.96m <sup>2</sup>		
<b>Ukupna neto površina</b>	<b>49.42m<sup>2</sup></b>		



**Ukupna bruto površina 55.61m<sup>2</sup>**

# TIP 57



1. Ulaz	1.57m <sup>2</sup>	6. Kuhinja	6.57m <sup>2</sup>
2. Predsoblje	3.24m <sup>2</sup>	7. Ostava	1.65m <sup>2</sup>
3. Dečja soba	6.96m <sup>2</sup>	8. Dnevna soba	14.76m <sup>2</sup>
4. Spavaća soba	10.15m <sup>2</sup>	9. Terasa	6.71m <sup>2</sup>
5. Kupatilo	3.91m <sup>2</sup>		

**Ukupna neto površina 55.52m<sup>2</sup>**

**Ukupna bruto površina 61.83m<sup>2</sup>**

## MONTAŽNE KUĆE MASTER - IVANJICA

# TIP 59



1. Ulaz	1.91m <sup>2</sup>	6. Kuhinja	8.74m <sup>2</sup>
2. Predsoblje	4.20m <sup>2</sup>	7. Ostava	1.65m <sup>2</sup>
3. Spavaća soba	10.15m <sup>2</sup>	8. Dnevna soba	14.82m <sup>2</sup>
4. Dečja soba	5.29m <sup>2</sup>	9. Terasa	6.86m <sup>2</sup>
5. Kupatilo	3.91m <sup>2</sup>		

**Ukupna neto površina 57.53m<sup>2</sup>**

**Ukupna bruto površina 64.05m<sup>2</sup>**

# TIP 66



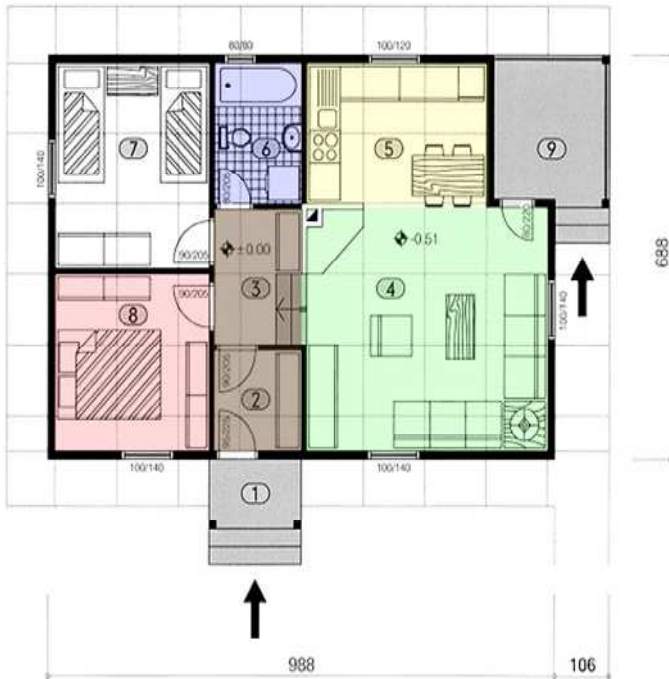
1. Terasa	8.29m <sup>2</sup>	5. Kuhinja	8.15m <sup>2</sup>
2. Predsoblje	5.95m <sup>2</sup>	6. Kupatilo	4.08m <sup>2</sup>
3. Dnevna soba	16.92m <sup>2</sup>	7. Spavaća soba	10.50m <sup>2</sup>
4. Ostava	2.53m <sup>2</sup>	8. Dečja soba	7.20m <sup>2</sup>
<b>Ukupna neto površina</b>	<b>63.62m<sup>2</sup></b>		



**Ukupna bruto površina 70.56m<sup>2</sup>**

## MONTAŽNE KUĆE MASTER - IVANJICA

# TIP 68



1. Ulaz	3.95m <sup>2</sup>	6. Kupatilo	4.08m <sup>2</sup>
2. Vetrobran	3.06m <sup>2</sup>	7. Dečja soba	10.50m <sup>2</sup>
3. Predsoblje	3.85m <sup>2</sup>	8. Spavaća soba	9.00m <sup>2</sup>
4. Dnevna soba	19.32m <sup>2</sup>	9. Terasa	6.16m <sup>2</sup>
5. Kuhinja	8.40m <sup>2</sup>		
<b>Ukupna neto površina</b>	<b>68.32m<sup>2</sup></b>		



**Ukupna bruto površina 75.26m<sup>2</sup>**



# TIP 77

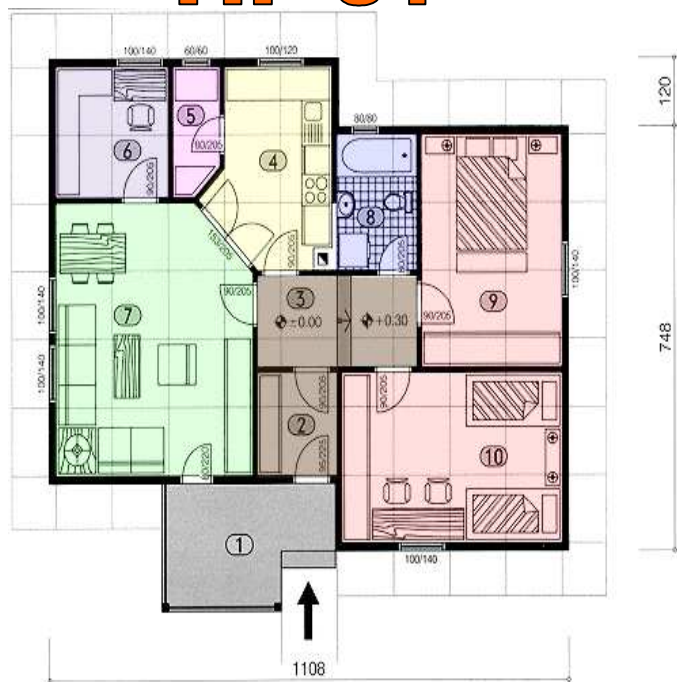


1. Terasa	8.29m <sup>2</sup>	6. Spavaća soba	11.30m <sup>2</sup>
2. Predsoblje	5.10m <sup>2</sup>	7. Kupatilo	4.08m <sup>2</sup>
3. Degažman	2.88m <sup>2</sup>	8. Kuhinja	7.08m <sup>2</sup>
4. Dečja soba	5.52m <sup>2</sup>	9. Dnevna soba	14.10m <sup>2</sup>
5. Dečja soba	8.28m <sup>2</sup>		
<b>Ukupna neto površina</b>	<b>74.62m<sup>2</sup></b>		

**Ukupna bruto površina 82.31m<sup>2</sup>**

## MONTAŽNE KUĆE MASTER - IVANJICA

# TIP 81



1. Terasa	7.68m <sup>2</sup>	6. Radna soba	5.52m <sup>2</sup>
2. Vetrobran	3.06m <sup>2</sup>	7. Dnevna soba	18.36m <sup>2</sup>
3. Predsoblje	5.44m <sup>2</sup>	8. Kupatilo	4.08m <sup>2</sup>
4. Kuhinja	8.44m <sup>2</sup>	9. Spavaća soba	12.30m <sup>2</sup>
5. Ostava	2.18m <sup>2</sup>	10. Spavaća soba	14.10m <sup>2</sup>
<b>Ukupna neto površina</b>	<b>81.16m<sup>2</sup></b>		

**Ukupna bruto površina 90.61m<sup>2</sup>**

# TIP 86



1. Terasa	12.57m <sup>2</sup>	8. Kupatilo	4.08m <sup>2</sup>
2. Vetrobran	2.89m <sup>2</sup>	9. Ostava	1.32m <sup>2</sup>
3. Predsoblje	2.04m <sup>2</sup>	10. Kuhinja	6.96m <sup>2</sup>
4. Stepenište	2.04m <sup>2</sup>	11. Trpezarija	13.32m <sup>2</sup>
5. Galerija	1.87m <sup>2</sup>	12. Dnevna soba	14.72m <sup>2</sup>
6. Spavaća soba	12.18m <sup>2</sup>	13. Balkon	4.64m <sup>2</sup>
7. Dečja soba	10.08m <sup>2</sup>		

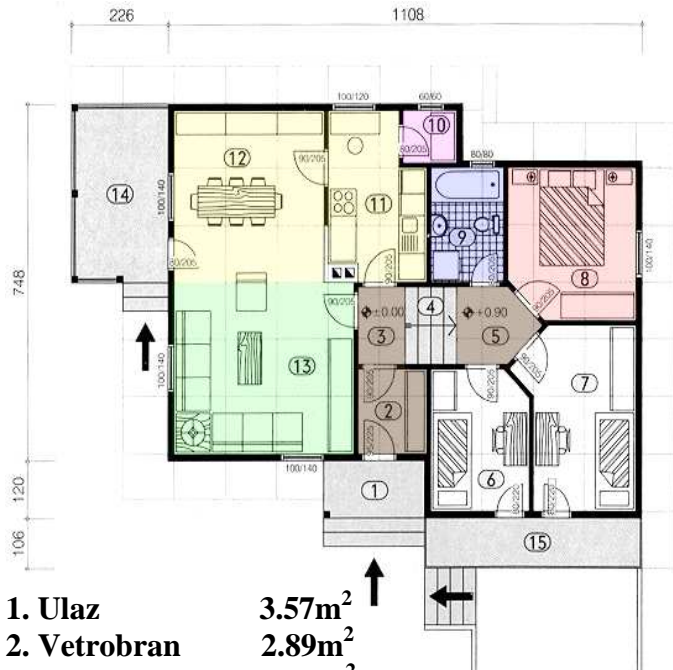
**Ukupna neto površina 88.71m<sup>2</sup>**

**Ukupna bruto površina 95.65m<sup>2</sup>**

**MONTAŽNE KUĆE MASTER - IVANJICA**



# TIP 90



1. Ulaz	3.57m <sup>2</sup>	10. Ostava	1.32m <sup>2</sup>
2. Vetrobran	2.89m <sup>2</sup>	11. Kuhinja	7.36m <sup>2</sup>
3. Predsoblje	2.11m <sup>2</sup>	12. Trpezarija	12.95m <sup>2</sup>
4. Stepenište	1.90m <sup>2</sup>	13. Dnevna soba	14.35m <sup>2</sup>
5. Galerija	2.83m <sup>2</sup>	14. Terasa	9.04m <sup>2</sup>
6. Dečja soba	6.54m <sup>2</sup>	15. Balkon	5.28m <sup>2</sup>
7. Dečja soba	9.33m <sup>2</sup>		
8. Spavaća soba	9.46m <sup>2</sup>		
9. Kupatilo	4.08m <sup>2</sup>		

**Ukupna neto površina 93.01m<sup>2</sup>**

**Ukupna bruto površina 101.72m<sup>2</sup>**



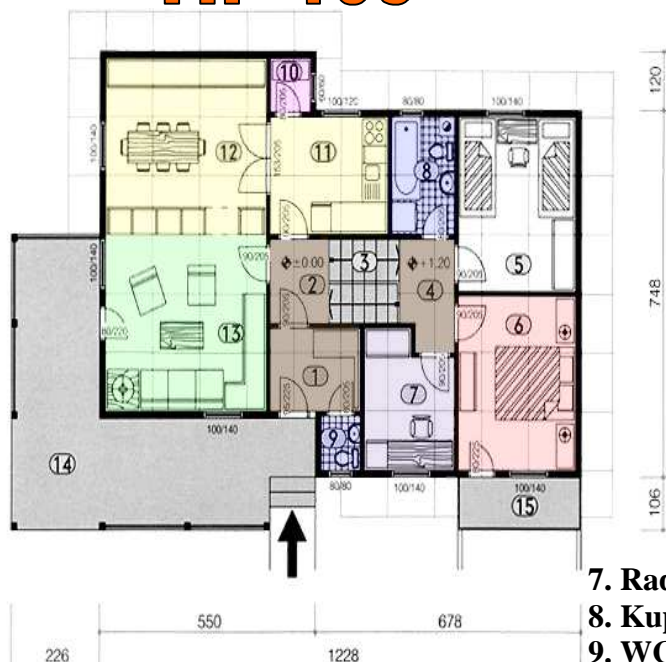
# TIP 101



1. Vetrobran	3.68m <sup>2</sup>	8. Kupatilo	4.08m <sup>2</sup>
2. Predsoblje	3.88m <sup>2</sup>	9. WC	1.87m <sup>2</sup>
3. Stepenište	1.98m <sup>2</sup>	10. Ostava	1.98m <sup>2</sup>
4. Galerija	2.53m <sup>2</sup>	11. Kuhinja	6.98m <sup>2</sup>
5. Dečja soba	7.20m <sup>2</sup>	12. Trpezarija	7.56m <sup>2</sup>
6. Dečja soba	10.30m <sup>2</sup>	13. Dnevna soba	19.48m <sup>2</sup>
7. Spavaća soba	10.30m <sup>2</sup>	14. Terasa	12.44m <sup>2</sup>
<b>Ukupna neto površina</b>	<b>97.80m<sup>2</sup></b>	<b>15. Balkon</b>	<b>3.54m<sup>2</sup></b>
		<b>Ukupna bruto površina</b>	<b>110.22m<sup>2</sup></b>

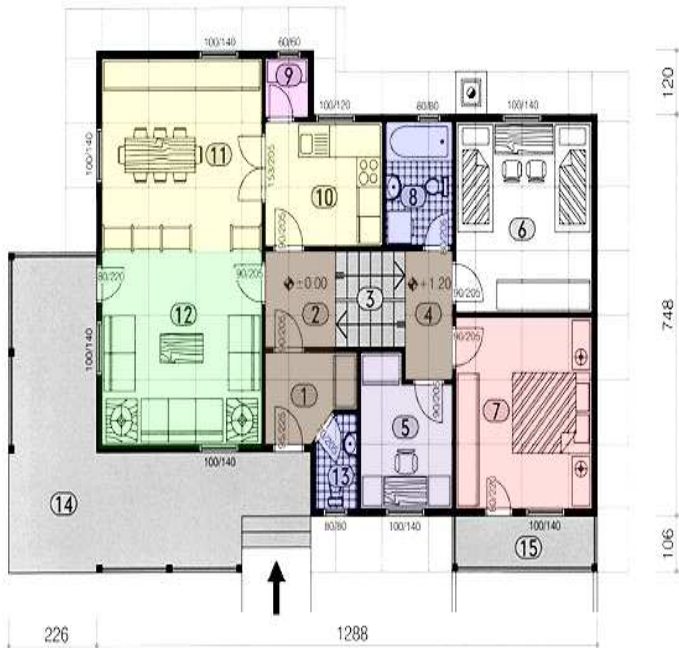
## MONTAŽNE KUĆE MASTER - IVANJICA

# TIP 105



1. Vetrobran	3.91m <sup>2</sup>	7. Radna soba	5.95m <sup>2</sup>
2. Predsoblje	3.06m <sup>2</sup>	8. Kupatilo	3.84m <sup>2</sup>
3. Stepenište	3.06m <sup>2</sup>	9. WC	1.10m <sup>2</sup>
4. Galerija	2.53m <sup>2</sup>	10. Ostava	1.21m <sup>2</sup>
5. Dečja soba	10.65m <sup>2</sup>	11. Kuhinja	7.20m <sup>2</sup>
6. Spavaća soba	10.65m <sup>2</sup>	12. Trpezarija	14.76m <sup>2</sup>
<b>Ukupna neto površina</b>	<b>111.57m<sup>2</sup></b>	13. Dnevna soba	14.76m <sup>2</sup>
		14. Terasa	25.35m <sup>2</sup>
		15. Balkon	3.54m <sup>2</sup>
		<b>Ukupna bruto površina</b>	<b>121.30m<sup>2</sup></b>

# TIP 110



1. Vetrbran	3.46m <sup>2</sup>	8. Kupatilo	3.91m <sup>2</sup>
2. Predsoblje	3.24m <sup>2</sup>	9. Ostava	1.21m <sup>2</sup>
3. Stepenište	3.24m <sup>2</sup>	10. Kuhinja	6.90m <sup>2</sup>
4. Galerija	2.88m <sup>2</sup>	11. Trpezarija	14.76m <sup>2</sup>
5. Radna soba	5.89m <sup>2</sup>	12. Dnevna soba	14.76m <sup>2</sup>
6. Dečja soba	12.42m <sup>2</sup>	13. WC	1.80m <sup>2</sup>
7. Spavaća soba	12.42m <sup>2</sup>	14. Terasa	25.25m <sup>2</sup>
<b>Ukupna neto površina</b>	<b>116.05m<sup>2</sup></b>		



15. Balkon	3.91m <sup>2</sup>
<b>Ukupna bruto površina</b>	<b>125.80m<sup>2</sup></b>

## MONTAŽNE KUĆE MASTER - IVANJICA

# TIP 117



1. Terasa	27.04m <sup>2</sup>	7. Ostava	1.70m <sup>2</sup>
2. Vetrobran	3.06m <sup>2</sup>	8. Kuhinja	6.96m <sup>2</sup>
3. Predsoblje	5.22m <sup>2</sup>	9. Trpezarija	7.20m <sup>2</sup>
4. Stepenište	3.24m <sup>2</sup>	10. Dnevna soba	19.03m <sup>2</sup>
5. Galerija	5.22m <sup>2</sup>	11. Dečja soba	5.52m <sup>2</sup>
6. WC	1.70m <sup>2</sup>	12. Dečja soba	8.05m <sup>2</sup>
<b>Ukupna neto površina</b>	<b>122.57m<sup>2</sup></b>	13. Kupatilo	4.32m <sup>2</sup>
		14. Spavaća soba	10.15m <sup>2</sup>



15. Soba za goste	10.15m <sup>2</sup>
16. Balkon	4.01m <sup>2</sup>
<b>Ukupna bruto površina</b>	<b>133.86m<sup>2</sup></b>

# TIP 127



1. Ulaz	7.93m <sup>2</sup>	8. WC	2.40m <sup>2</sup>
2. Vetrobran	3.74m <sup>2</sup>	9. Kupatilo	5.22m <sup>2</sup>
3. Hol	5.27m <sup>2</sup>	10. Degažman	5.40m <sup>2</sup>
4. Dnevna soba	21.78m <sup>2</sup>	11. Spavaća soba	13.63m <sup>2</sup>
5. Trpezarija	12.72m <sup>2</sup>	12. Dečja soba	10.44m <sup>2</sup>
6. Kuhinja	8.28m <sup>2</sup>	13. Dečja soba	10.50m <sup>2</sup>
7. Ostava	2.88m <sup>2</sup>	14. Terasa	6.64m <sup>2</sup>
<b>Ukupna neto površina</b>	<b>127.56m<sup>2</sup></b>		

15. Balkon	10.73m <sup>2</sup>
<b>Ukupna bruto površina</b>	<b>139.16m<sup>2</sup></b>

## MONTAŽNE KUĆE MASTER - IVANJICA

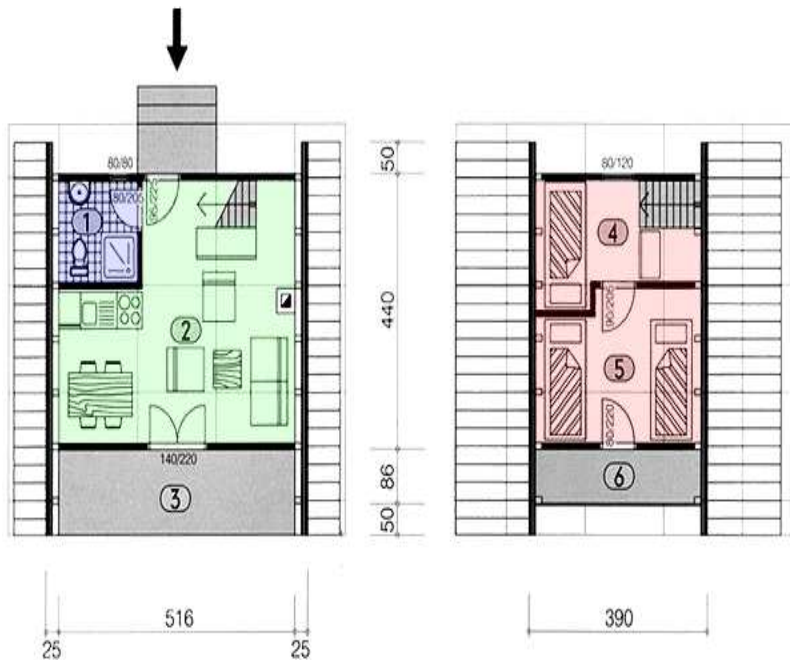
# TIP 135



1. Ulaz	6.02m <sup>2</sup>	8. Spavaća soba	12.60m <sup>2</sup>
2. Vetrobran	3.68m <sup>2</sup>	9. Ostava	2.88m <sup>2</sup>
3. WC	2.76m <sup>2</sup>	10. Kuhinja	5.03m <sup>2</sup>
4. Predsoblje	3.74m <sup>2</sup>	11. Trpezarija	12.96m <sup>2</sup>
5. Degažman	4.08m <sup>2</sup>	12. Dnevna soba	19.74m <sup>2</sup>
6. Dečja soba	10.15m <sup>2</sup>	13. Degažman	2.72m <sup>2</sup>
7. Kupatilo	3.91m <sup>2</sup>	14. Dečja soba	12.60m <sup>2</sup>
<b>Ukupna neto površina</b>	<b>134.41m<sup>2</sup></b>		

15. Kupatilo	3.06m <sup>2</sup>
16. Soba za goste	10.15m <sup>2</sup>
17. Terasa	18.33m <sup>2</sup>
<b>Ukupna bruto površina</b>	<b>146.90m<sup>2</sup></b>

# GOLIJA 30



## Prizemlje

1. Kupatilo	2.79m <sup>2</sup>
2. Dnevni boravak	18.54m <sup>2</sup>
3. Terasa	7.01m <sup>2</sup>
<b>Ukupna neto površina</b>	<b>28.34m<sup>2</sup></b>

## Potkrovlje

4. Soba	6.45m <sup>2</sup>
5. Spavaća soba	8.43m <sup>2</sup>
6. Loda	3.22m <sup>2</sup>
<b>Ukupna neto površina</b>	<b>18.10m<sup>2</sup></b>



# MONTAŽNE KUĆE MASTER - IVANJICA

## GOLIJA 40



## Prizemlje

1. Kupatilo	2.71m <sup>2</sup>
2. Predsoblje	2.62m <sup>2</sup>
3. Kuhinja	4.00m <sup>2</sup>
4. Dnevni boravak	20.15m <sup>2</sup>
5. Terasa	7.26m <sup>2</sup>
<b>Ukupna neto površina</b>	<b>36.47m<sup>2</sup></b>

## Potkrovlje

6. Spavaća soba	9.17m <sup>2</sup>
7. Spavaća soba	9.17m <sup>2</sup>
8. Predsoblje	2.81m <sup>2</sup>
9. Loda	2.81m <sup>2</sup>

**Ukupna neto površina 23.96m<sup>2</sup>**



# GOLIJA 64



## Prizemlje

1. Ulaz	6.19m <sup>2</sup>
2. Predsoblje	2.62m <sup>2</sup>
3. Kupatilo	3.21m <sup>2</sup>
4. Spavaća soba	6.67m <sup>2</sup>
5. Dnevni boravak	34.03m <sup>2</sup>
6. Terasa	12.83m <sup>2</sup>
<b>Ukupna neto površina</b>	<b>65.10m<sup>2</sup></b>

## Potkrovlje

7. Spavaća soba	14.53m <sup>2</sup>
8. Spavaća soba	10.79m <sup>2</sup>
9. Predsoblje	3.31m <sup>2</sup>
10. Loda	3.74m <sup>2</sup>
11. Loda	7.84m <sup>2</sup>
<b>Ukupna neto površina</b>	<b>40.21m<sup>2</sup></b>

## **MONTAŽNE KUĆE MASTER - IVANJICA**

### CENOVNIK

U okviru ponude firme "MASTER-IVANJICA" možete izabrati jednu od dve varijante koje imamo u ponudi

#### **VARIJANTA I "SIVA GRADNJA" (bez zanatskih radova)**

**CENA 165-240 eura po kvadratnom metru.**

CENOM URAČUNATO SLEDEĆE(OBAVEZA PRODAVCA)

- Utovar, istovar, prevoz i montaža kuće
- Oblaganje zidova sa spoljašnje strane "Izoterm" oblogom 40mm, na koju se nanosi plastična "zaribana" fasada bele boje
- Unutrašnji zidovi se oblažu gips-karton pločama d=9.5mm, bandažiranje, gletovanje i malanje u dva premaza
- Zidni elementi, pregradni i fasadni vrše se ugrađivanje plastičnih gibljivih creva i kutija, za razvode elektroinstalacije (struja nije razvedena)
- Krovni elementi: daščanje krovova vrši se kvalitetnom čamovom daskom d=24mm, ter-papir d=1mm, letva i crep
- Postavljanje oluka, zaštitom streha i venaca
- Ugradnja i farbanje, unutrašnje i fasadne stolarije sa kopcima, zastakleno izo-staklom, farbanje u dva premaza sadolinom
- Postavljanje ograda na terasama

#### **VARIJANTA II "KLJUČ U RUKE"**

**CENA 350 - 400 eura po kvadratnom metru.**

U ovoj ponudi podrazumeva se sve iz VARIJANTE I što je cenom uračunato (obaveza prodavca) uz to još:

- izradu armiranog betonskog temelja i armirane betonske ploče
  - betonsko-zidarske radove (Odzak i zamazivanje samarica....)
  - sve elektro instalacije sa ugrađenim doznama i prekidačima
  - ugrađene podove (laminat,parket,brodski pod..)
  - vodoinstalatere radove sa ugrađnjom pločica i sanitarije (kompletno kupatilo-ugrađen i bojler i slavine)
- U ovoj varijanti nisu obuhvaćeni kuhinjski elementi i ostali prateći nameštaj, takođe nije obuhvaćen sistem grejanja (centralno grejanje sa kotlom na cvrsto gorivo, gasnim kotlom ili kotlom za grejanje elektricnom energijom....)

## PREDNOSTI MONTAŽNIH KUĆA

Postoji mnogo prednosti u izgradnji montažnih objekata u odnosu na klasične objekte od blokova i betona.

Navešćemo samo neke od njih:

### KRATAK PERIOD IZGRADNJE

Svi montažni elementi se prave u preduzeću, tako da se vreme izgradnje kuće svodi praktično na vreme montaže gotovih elemenata. Kuća je gotova za 5-8 dana. Nije potrebno čekati danima da se osuše zidovi, ploča itd.

### LAKA KONSTRUKCIJA

Montažne kuće su lakše od klasičnih kuća od cigala i blokova, pa omogućavaju postavljanje na slabo nosećim površinama. Sa druge strane, dobro projektovana konstrukcija naših kuća je otpornija na zemljotres od klasičnih kuća.

### EKOLOŠKI ČISTI MATERIJALI

U montažne kuće ugradjujemo samo ekološki čiste materijale koji doprinose stvaranju ugodne klime, a Vaš život čine zdravijim.

### BOLJA ISKORIŠĆENOST PROSTORA

Zidovi kod montažnih kuća su tanji od klasičnih, čime se povećava iskorišćenost prostora koji zauzima kuća za 5-10%

### UŠTEDA ENERGIJE

Dobra toplotna izolacija spoljašnjih i unutrašnjih zidova smanjiće vam troškove grejanja za 30-50% po sezoni.